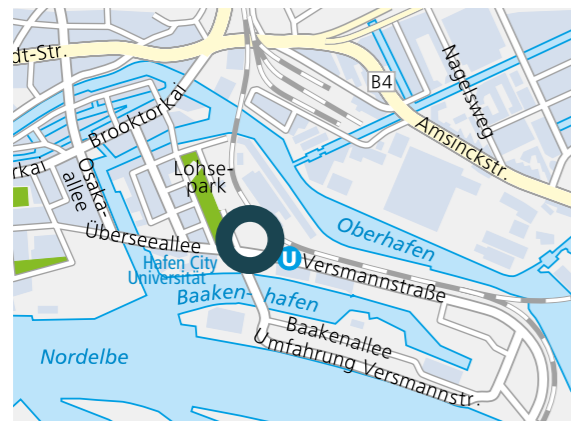


Versmannstraße 2 & 4. Campus Tower. 20457 Hamburg.



Objektdaten.

- Baujahr 2019.
- Prominente Ecklage an der Baakenhafenbrücke.
- Stellplätze in hauseigener Tiefgarage.
- 6-geschossiger Riegel und 15-geschossiger Tower.
- 1. bis 6. OG (Tower und Riegel) pro Etage rd. 1.320 m², teilbar ab 335 m²
- Ab 7. OG pro Etage rd. 507 m².
- Riegel mit optimaler Raumtiefe von 12,50 m.
- Der Tower ist in Form eines Dreiecks konstruiert.
- Lichte Höhe 2,90 m, Ausbauraster 1,35 m.
- Außenliegender Sonnenschutz.
- Hohraumböden.
- Kühlung via Betonkernaktivierung.
- Im obersten Tower-Geschoss ist eine Skybar vorgesehen.
- 897 m² hälftig EG und 1. OG für Start-Up-Unternehmen.
- Vorgesehene Zertifizierung Hafencity Gold Standard.

Lage.

- Unmittelbare Anbindung an die U-Bahnhaltestelle Hafencity Universität U4.
- Jungfernstieg ca. 5 und Hamburger-HBF ca. 6 Fahrminuten.
- Flughafen ca. 30 Fahrminuten.
- Reichhaltiges gastronomisches Angebot in direkter Nachbarschaft.

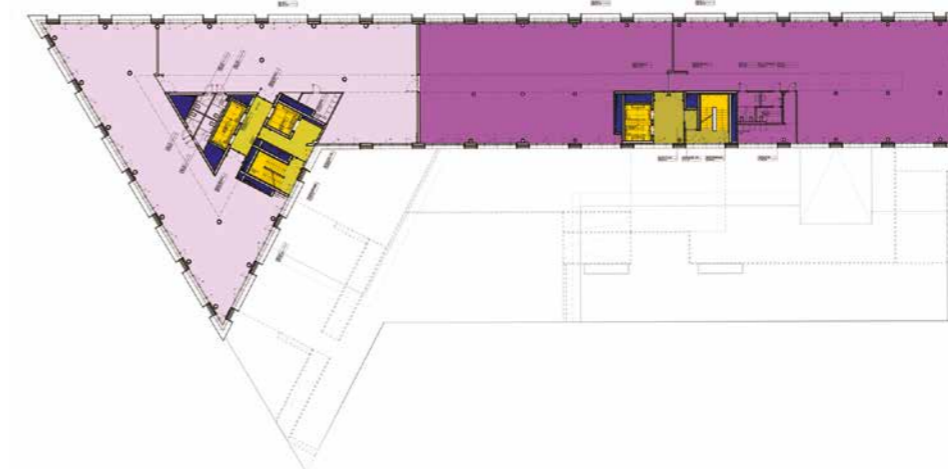
Versmannstraße 2 & 4. Campus Tower. 20457 Hamburg.

Mietflächen.

Geschoss	Mietflächen
15. OG	361 m ²
14. OG	507 m ²
13. OG	507 m ²
12. OG	507 m ²
11. OG	507 m ²
10. OG	507 m ²
9. OG	507 m ²
8. OG	507 m ²
7. OG	540 m ²
6. OG	1.319 m ²
5. OG	1.319 m ²
4. OG	1.319 m ²
3. OG	1.319 m ²
2. OG	1.318 m ²
1. OG	1.133 m ²
EG/Galerie	490 m ²
EG	463 m ²
Lager	150 m ²
Gesamt	13.278 m²

80 Tiefgaragenstellplätze

2 – 6. Obergeschoss



Ihr Ansprechpartner
Sabine Meyer
Telefon: (040) 25 41 34-68
E-Mail: sabine.meyer@deka.de

Deka Immobilien Investment GmbH
Immobilienmanagement Nord
Grimm 6
20457 Hamburg
www.deka-immobilien.de

Dieses Datenblatt stellt kein vertragliches Angebot dar.