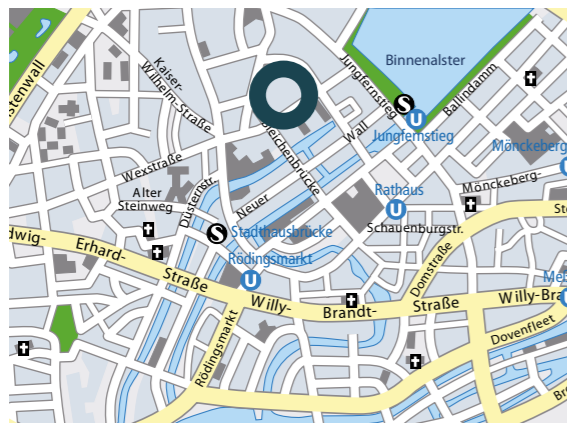


Große Bleichen 34. 20354 Hamburg.



Objektdaten.

- Baujahr 2009.
- Büro- und Geschäftshaus mit 8 oberirdischen und 2 unterirdischen Geschossen.
- Vollständiger Neubau; nur Teile der alten Fassade blieben erhalten.
- Dachterrasse im 6.OG mit ca. 80 m².
- Multi-Tenant-Objekt.
- Klimatisierung der Büro- und Ladenflächen.
- Hohlrumböden.
- Mechanische Be- und Entlüftung.
- Außenliegender, automatischer Sonnenschutz.
- Teilweise mit Klimasplitgeräten ausgestattet.
- Bodentiefe Fenster zum Innenhof.
- Interne Erschließung 6.OG mit 7.OG.
- Keine objekteneigenen Stellplätze (Parkhaus der Einkaufspassage „Hanse-Viertel“ nebenan).
- 1 Personenaufzug (bis 13 Personen).

Lage.

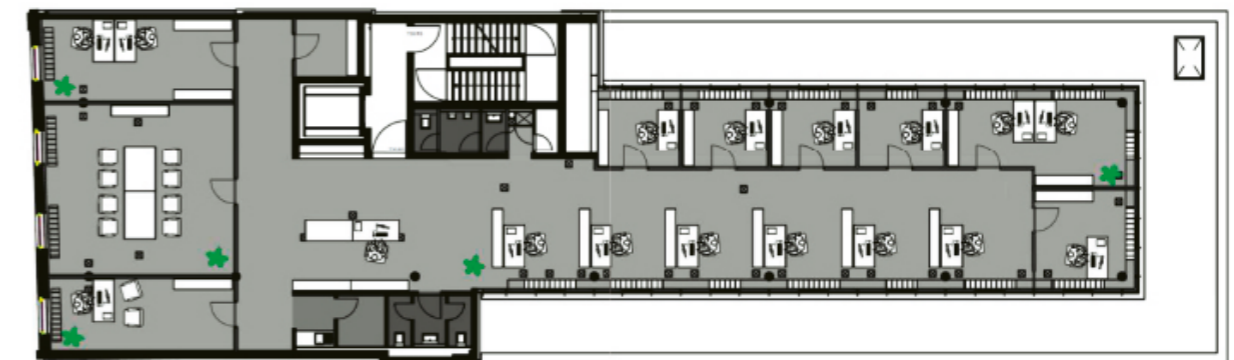
- Liegt direkt in der Hamburger Innenstadt.
- Unmittelbare Nähe zum Jungfernstieg und der Binnenalster.
- Innerhalb des Business Improvement Districts (BID) „Passagenviertel“ (2009-2022) gelegen.
- Unmittelbare Nähe zum Parkhaus der Einkaufspassage „Hanse-Viertel“.
- Fußläufige Anbindung an U- und S-Bahnstation, Jungfernstieg sowie U-Bahnstation Gänsemarkt.

Große Bleichen 34. 20354 Hamburg.

Mietflächen.

Geschoss	Nutzung	Mietflächen
7. OG	Büro	123 m ²
6. OG	Büro	165 m ²
5. OG	Büro	373 m ²
4. OG	Büro	373 m ²
3. OG	Büro	375 m ²
2. OG	Büro	372 m ²
1. OG	Retail	465 m ²
EG	Retail	499 m ²
1. UG	Retail	412 m ²
2. UG	Lager	161 m ²
Gesamt		3.318 m²

3. Obergeschoss



www.deka-sterne-hamburg.de

Dieses Datenblatt stellt kein vertragliches Angebot dar.



Ihr Ansprechpartner
Katja Planitzer
Telefon: (040) 25 41 34-66
E-Mail: katja.planitzer@deka.de

Deka Immobilien Investment GmbH
Immobilienmanagement Nord
Grimm 6
20457 Hamburg
www.deka-immobilien.de